



CSTB
FORMATIONS

Programme de Formation

TITRE PROFESSIONNEL

Devenir Diagnostiqueur PEMD

**FORMATION
CERTIFIANTE**

 **CDIAG5**

Centre de formation professionnelle, le CSTB Formations est spécialiste du secteur de la construction et vous accompagne à travers **8 thématiques** pour répondre aux enjeux des transitions environnementales énergétiques et numériques :

- Nos thématiques
- ▶ Transition écologique
 - ▶ Economie circulaire
 - ▶ Transition numérique
 - ▶ Règlementations
 - ▶ Santé-confort
 - ▶ Conduite d'opérations
 - ▶ Produits et procédés techniques
 - ▶ Prévention des pathologies

5 bonnes raisons de se former au CSTB

- 1 50 ans d'expérience au service de nos clients
- 2 La compétence du groupe CSTB et de ses partenaires au cœur des enjeux et problématiques de la construction
- 3 Des équipements parmi les plus performants au niveau international : laboratoire de recherche et d'expérimentation, espace de simulation virtuel et interactif, salle immersive 3D, ...
- 4 96% de nos stagiaires recommandent nos formations
- 5 Un organisme certifié : Qualiopi et ISO 9001

Choisissez votre format pédagogique :

En distanciel



En présentiel



En mixte



Votre projet est unique ?

Construisons ensemble votre solution sur-mesure

Une coordination pédagogique
adaptée à chaque formation :



RESPONSABLE DU STAGE

Sylvain LAURENCEAU

Responsable de la direction économie et ressources CSTB

Pilotage et coordination de projets transversaux sur l'économie circulaire.

A travaillé plus de 5 ans sur la mise en place de projets multi-acteurs ciblant la performance énergétique du parc bâti et sa prise en compte dans la stratégie patrimoniale des différents acteurs

Retrouvez l'ensemble de notre offre sur formations.cstb.fr

Notre équipe pédagogique a conçu cette formation et continue de la faire évoluer pour vous proposer un programme de haut niveau et à forte valeur ajoutée.

Charlène RAFFIN > CSTB
Cheffe de projet Economie Circulaire



Expériences variées dans le domaine de la construction (chantiers + MOE), valorisation des déchets et réemploi des matériaux


- > Expertises réemploi et déconstruction sélective
- > Appui à la sécurisation des pratiques de réemploi
- > Formation
- > Recherches sur le développement du réemploi

Elodie MACE > CSTB
Cheffe de projet Economie Circulaire



Expériences variées et multi-échelles dans le domaine Du réemploi et de l'écoconception

- > Diagnostics ressources et PEMD
- > Accompagnement à la déconstruction sélective et au réemploi
- > Formation
- > Recherche sur diverses thématiques de l'économie circulaire

En partenariat avec  **recovering**
HEADING FOR A SUSTAINABLE WORLD

Laure HAGEGE > RECOVERING
Ingénieure conseil Economie Circulaire



Projets divers dans le domaine de la valorisation, recyclage des déchets et réemploi des matériaux

- > Etudes et conseils
- > Assistance à maîtrise d'ouvrage
- > Formation
- > Elaboration de dossiers de demande de subvention

Jean-Yves BURG > RECOVERING
Directeur consultant sénior et fondateur



Expériences variées dans le domaine de la valorisation, recyclage des déchets et réemploi des matériaux

- > Etudes et conseils
- > Assistance à maîtrise d'ouvrage
- > Formation
- > Certification Qualirecycle BTP et Recyterre

Fiona PERSILLET > RECOVERING
Ingénieure conseil Economie Circulaire



Projets divers dans le domaine de la valorisation, recyclage des déchets et réemploi des matériaux

- > Etudes et conseils
- > Assistance à maîtrise d'ouvrage
- > Formation
- > Elaboration de dossiers de demande de subvention

● Les 5 avantages du parcours certifiant « Devenir diagnostiqueur PEMD »

- > Cette formation vous permet de développer une activité de réalisation de diagnostics PEMD
- > Titre certifiant « Diagnostiqueur PEMD » remis par le SEDDRé
- > Une équipe pédagogique au plus près du terrain
- > Un panorama des meilleures solutions logiciels-métiers
- > Une évaluation rigoureuse des compétences acquises

● Public

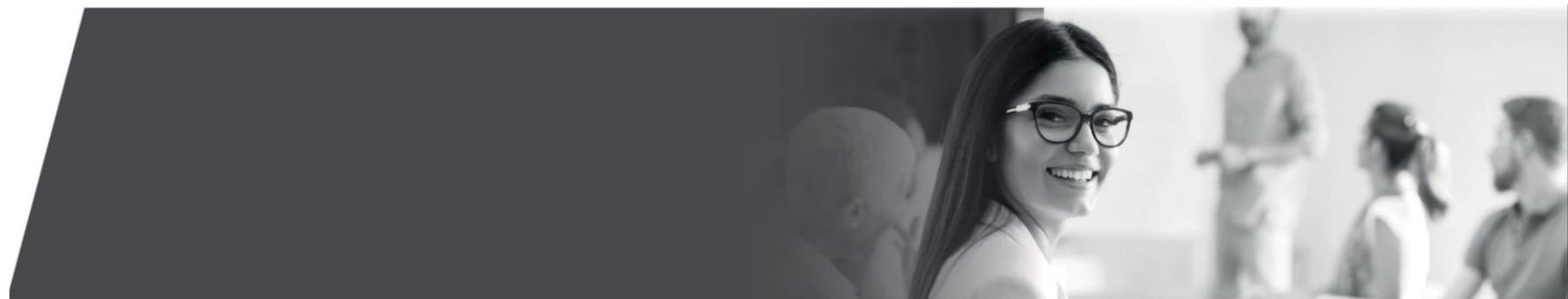
- > Diagnostiqueurs déchets
- > Diagnostiqueurs amiante
- > Bureaux d'études
- > Diagnostiqueurs ressources
- > Maitrise d'Œuvre

● Prérequis

Avoir une expérience de 3 à 5 ans sur une activité proche ou similaire

Attention :
Ce stage nécessite un investissement personnel sur les 6 jours de formation.

Merci de prendre vos dispositions dans votre activité professionnelle et de prévoir du temps de travail chaque soir, au-delà des heures de formation.



CERTIFICATION : TITRE PROFESSIONNEL DIAGNOSTIQUEUR PEMD

Délivré par le SEDDRé

CDIAG5

● Votre diplôme inscrit au RNCP et délivré par le SEDDRé



Le Syndicat des Entreprises de Déconstruction, Dépollution et Recyclage (SEDDRé), regroupe près de 250 entreprises ayant des activités de curage, désamiantage et dépollution, déconstruction, sciage-carottage ainsi que des activités de gestion et recyclage des déchets du BTP

Membre de la Fédération Française du Bâtiment, le SEDDRé est l'interlocuteur privilégié des acteurs de la filière de la déconstruction et du recyclage auprès des autorités, des partenaires institutionnels ainsi que des autres organisations professionnelles. Le jury professionnel du titre professionnel « Diagnostiqueur PEMD » est composé d'experts CSTB, Recovering et de membres actifs du SEDDRé.

● Diplôme de Niveau 5 (équivalent BAC+2)

● Formation éligible aux financements CPF

(Compte Personnel de Formation)

Code CPF : [RNCP36366](#)



● Évaluation continue pour valider vos 3 blocs de compétences « Diagnostiqueur PEMD »

BLOC 1	BLOC 2	BLOC 3
Préparer l'intervention sur un bâtiment en vue d'une démolition ou rénovation significative	Réaliser un diagnostic PEMD sur un bâtiment en vue d'une démolition ou d'une rénovation significative	Rédiger le rapport de diagnostic PEMD

- Les candidats doivent valider ces 3 blocs de compétences pour obtenir leur diplôme. S'ils obtiennent une validation partielle (1 ou 2 blocs validés), ils disposent de 2 ans pour repasser l'examen avec le bénéfice des blocs déjà validés

OBJECTIFS

Cette formation vous
Permettra de :

- > Appréhender le cadre réglementaire et méthodologique de diagnostic PEMD (Produits Equipements Matériaux Déchets)
- > Connaître les différents procédés constructifs, matériaux de construction et équipements du bâtiment
- > Appréhender le cadre réglementaire des produits dangereux
- > Caractériser et gérer les produits, équipements, matériaux et déchets constitutifs du bâtiment
- > Procéder à des relevés quantitatifs
- > Identifier les filières de réemploi et de valorisation des déchets
- > Devenir Diagnostiqueur PEMD

PROGRAMME

FORMATION
CERTIFIANTE

En AMONT du stage présentiel : e-Learning facultatif (eBAT1) Vocabulaire technique du bâtiment, 1h30 à réaliser en ligne, en amont de la formation présentielle selon votre niveau de prérequis.

JOUR 1

MATIN

Introduction

- Présentation de la Certification Titre Professionnel « Diagnostiqueur PEMD »
- Présentation des éléments évaluation
- Tour de Table et attentes

Contexte réglementaires et rappels généraux

- Les aspects réglementaires du diagnostic PEMD
- Impact environnemental de la construction

APRES-MIDI

Gestion des déchets

- Chaîne de valeur de la gestion des déchets
- Focus sur les déchets inertes, non dangereux, dangereux
- Focus sur les filières REP
- Eléments de coûts de filière de recyclage

- > Remise du sujet d'analyse critique d'un diagnostic PEMD, qui sera restituée le 2e jour après-midi

JOUR 2

MATIN

Gestion des Produits Equipements Matériaux (PEM) de réemploi

- La dépose des PEM
- L'identification des filières de réemploi
- Filières en place et à développer
- Réaliser des relevés quantitatifs sur site et conversion en tonnages

Aspects logistiques depuis le chantier

- Stockage, conditionnement et évacuation des PEM de réemploi
- Stockage, conditionnement et évacuation des déchets des PEM de réemploi
- Organisation administrative du réemploi
- Eléments de coûts des filières réemploi et déchets : dépose, conditionnement, revente, matériel

APRES-MIDI

Préparation de l'analyse critique en groupe

Restitution de chaque groupe

Débriefing en plénière

- > En fin de journée : Distribution d'une trame type et synthèse
- > Transmission de la consigne pour l'examen blanc du 4^{ème} jour

PRÉREQUIS

Avoir une expérience de 3 à 5 ans sur une activité proche ou similaire

METHODES PEDAGOGIQUES

Apports théoriques et méthodologiques
Etudes de cas
Retours d'expérience

MODALITES D'EVALUATION

Examen de certification devant un jury professionnel constitué par le SEDDRé

DOCUMENTATION

- Outils méthodologiques
- Support de cours au format numérique

DATES 2024 : vous inscrire en cliquant [ici](#)

Paris : Du 16/01 au 19/01 + 01/02 et 02/02

Du 27/02 au 01/03 + 21/03 et 22/03

Du 18/06 au 21/06 + 01/07 et 02/07

Du 05/11 au 08/11 + 21/11 et 22/11

Du 03/12 au 06/12 + 17/12 et 18/12

Bordeaux : Du 12/03 au 15/03 + 28/03 et 29/03

Lyon : Du 21/05 au 24/05 + 06/06 et 07/06

Nantes : Du 24/09 au 27/09 + 10/10 et 11/10

DUREE : 6 jours – 45h

HORAIRES : 9h-18h30

TARIF : 5 990 € net de taxes, déjeuners offerts
(1 rattrapage compris)

PROGRAMME

JOUR 3

MATIN

Organiser le diagnostic en amont : **Panorama des procédés constructifs**

- Notion de base des systèmes constructifs (+ agencement intérieur)
- Matériaux de construction
- Equipements dans les bâtiments

APRES-MIDI

Réintégration des PEM de réemploi dans la construction

- Le rôle du diagnostiqueur PEMD
 - Les pratiques de réemploi actuelles
 - Enjeux et leviers du réemploi des PEM
 - Le « potentiel » de réemploi
 - Diagnostic PEMD
- VS Diagnostic réemploi / ressource
- Exemples de réintégration

Temps de travail individuel

JOUR 4

MATIN

Présentation de la Plateforme PEMD

Panorama de quelques outils numériques présents sur le marché

Questions / Réponses des participants

Préparation de l'examen blanc

APRES-MIDI

Examen blanc

- Chaque participant restitue pendant 15mn

PROGRAMME

CONTENU OFFERT

L'accès au module e-learning sur « le vocabulaire technique du bâtiment » (eBAT1) vous sera transmis 3 semaines avant le début de la formation (durée estimée : 1h30)

EXAMEN

Les résultats de l'examen seront disponibles en fin de journée suite à la délibération du jury

C'est le SEDDRé qui transmettra les diplômes ou les attestations de validation partielle par courrier

Si le candidat n'est pas reçu à l'examen il dispose d'une validation partielle. Il doit repasser devant le jury et dispose de 2 ans pour repasser l'examen avec le bénéfice des blocs de compétences déjà validés.



JOUR 5

MATIN

- Réponses aux questions des stagiaires
- > Questions/réponses sur les éléments clés
- > Atelier participatif, collectifs :
 - Recherches de filières
 Correction en salle avec explications de l'intervenant

APRES-MIDI

- > Analyse d'éléments constitutifs d'exemples de diagnostics PEMD
 - Analyse collective de diagnostics PEMD : analyse critique et recommandations

JOUR 6

MATIN

- > 3h30 Préparation d'un « Cas pratique »

- De 9h à 12h30 en salle d'examen

APRES-MIDI

- > « Soutenance de certification devant un jury » composé par le SEDDRé

- Soutenance de présentation des travaux élaborés le matin en étude de cas
- L'ordre de passage des candidats sera disponible dès le matin



CSTB
FORMATIONS

CONTACT

01 61 44 14 02

du lundi au vendredi de 8h45 à 12h30



cstb-formationen@cstb.fr

formations.cstb.fr

